

Commune de LAPALISSE

SOUS-PREFECTURE DE VICHY
26 JUIN 2009

ZONE DE PROTECTION DU PATRIMOINE
ARCHITECTURAL, URBAIN ET PAYSAGER

Carte des éléments particuliers du patrimoine urbain

VU et APPROUVÉ le 18 JUIN 2009

Georges DAJOUX
Président
Communauté de Communes
« Pays de Lapalisse »

Dossier d'Enquête Publique

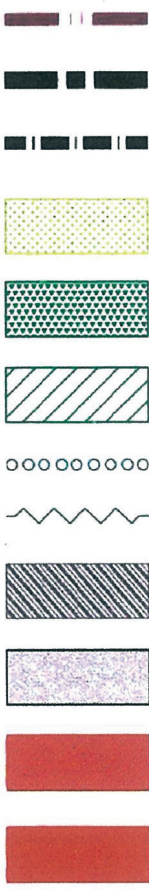
B. WAGON
55, rue Saint-Jacques
75005 PARIS

Date :
14 février 2005

Echelle :
1/5000e

PLAN 1B

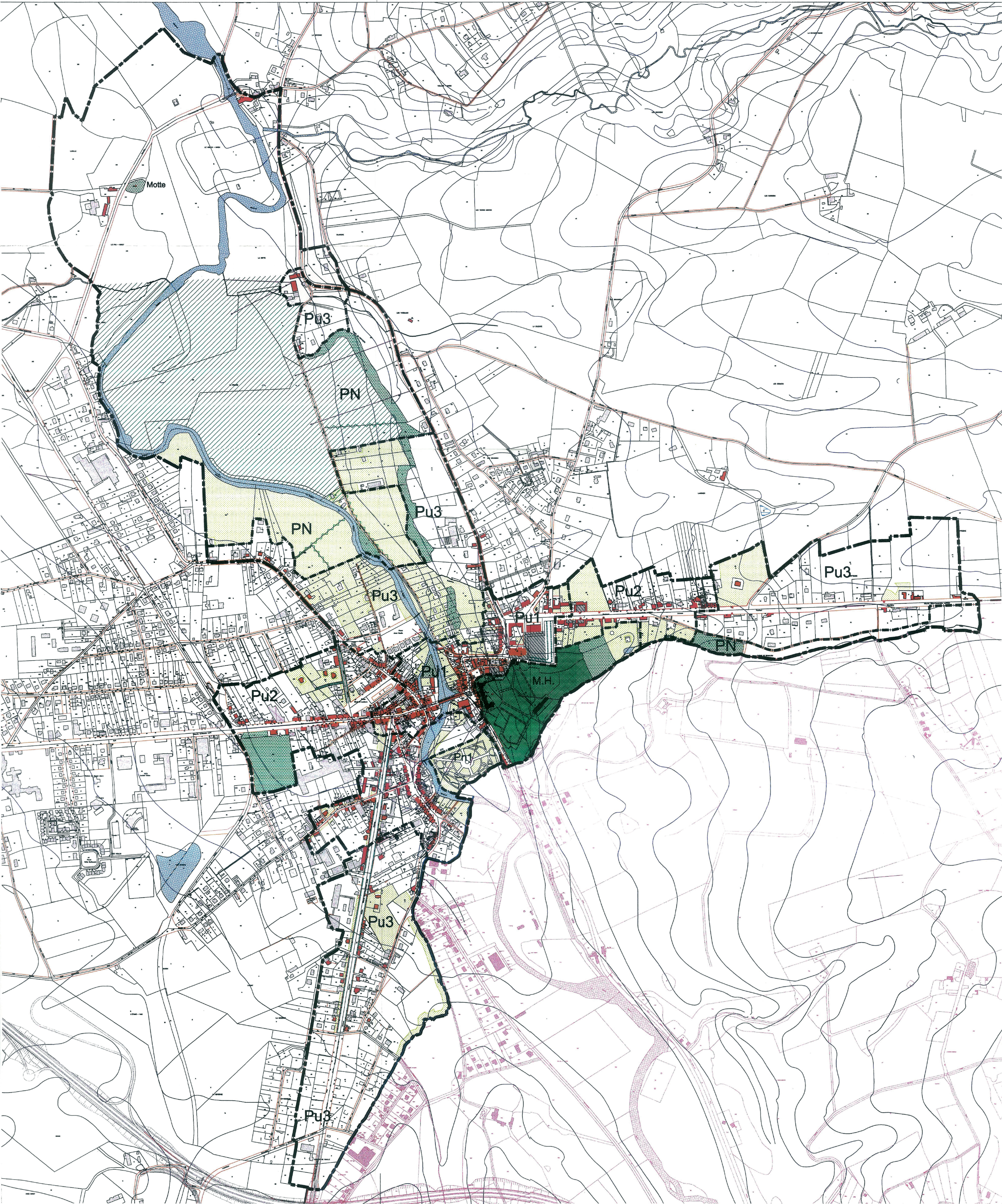
LEGENDE



Limite communale
Limite de la Z.P.P.A.U.P.
Limite de secteur
Espace vert ou espace libre à dominante naturelle (dont parcs et jardins)
Espace boisé ou planté d'arbres
Espace vert ou espace libre protégé à dominante naturelle ou agricole
Mail d'arbres alignés
Halle
Espace libre à dominante minérale (cour, esplanade, parvis)
Immeuble ou partie d'immeuble de qualité quelconque
Immeuble à structures bâties dominantes de type traditionnel
Immeuble reconnu pour ses particularités historiques, architecturales et urbaines



Immeuble protégé au titre des Monuments Historiques
Sol protégé au titre des Monuments Historiques
Mur et soutènement de type traditionnel
Mur à créer
Détail architectural particulier
Passage
Ligne d'implantation du bâti constitutive de la continuité urbaine
Perspective particulière
Façades d'immeubles successifs formant un ensemble constitué
Alignements sur la RN7 et RD990A en application du plan du milieu XIXème
Edifice soumis à démolition avant toute opération d'aménagement



Direction Régionale des Affaires Culturelles d' Auvergne

Service Départemental de l'Architecture
et du Patrimoine de l'Allier



Commune de SAINT-PRIX

ZONE DE PROTECTION DU PATRIMOINE
ARCHITECTURAL, URBAIN ET PAYSAGER

Carte des éléments particuliers du patrimoine urbain

VU et APPROUVÉ 18 JUIN 2009

Georges DAJOUX
Président
Communauté de Communes
« Pays de Lapalisse »

DOCUMENT D'ETUDE

B. WAGON
55, rue Saint-Jacques
75005 PARIS

Date :
14 février 2005

Echelle :
1/5000e

PLAN 1B

LEGENDE

	Limite communale		Immeuble protégé au titre des Monuments Historiques
	Limite de la Z.P.P.A.U.P.		Sol protégé au titre des Monuments Historiques
	Limite de secteur		Mur et soutènement de type traditionnel
	Espace vert ou espace libre à dominante naturelle (dont parcs et jardins)		Mur à créer
	Espace boisé ou planté d'arbres		Détail architectural particulier
	Espace vert ou espace libre protégé à dominante naturelle ou agricole		Passage
	Mail d'arbres alignés		Ligne d'implantation du bâti constitutive de la continuité urbaine
	Hale		Perspective particulière
	Espace libre à dominante minérale (cour, esplanade, parvis)		Façades d'immeubles successifs formant un ensemble constitué
	Immeuble ou partie d'immeuble de qualité quelconque		Alignements sur la RN7 et RD990A en application du plan du milieu XIXème
	Immeuble à structures bâties dominantes de type traditionnel		Edifice soumis à démolition avant toute opération d'aménagement
	Immeuble reconnu pour ses particularités historiques, architecturales et urbaines		

